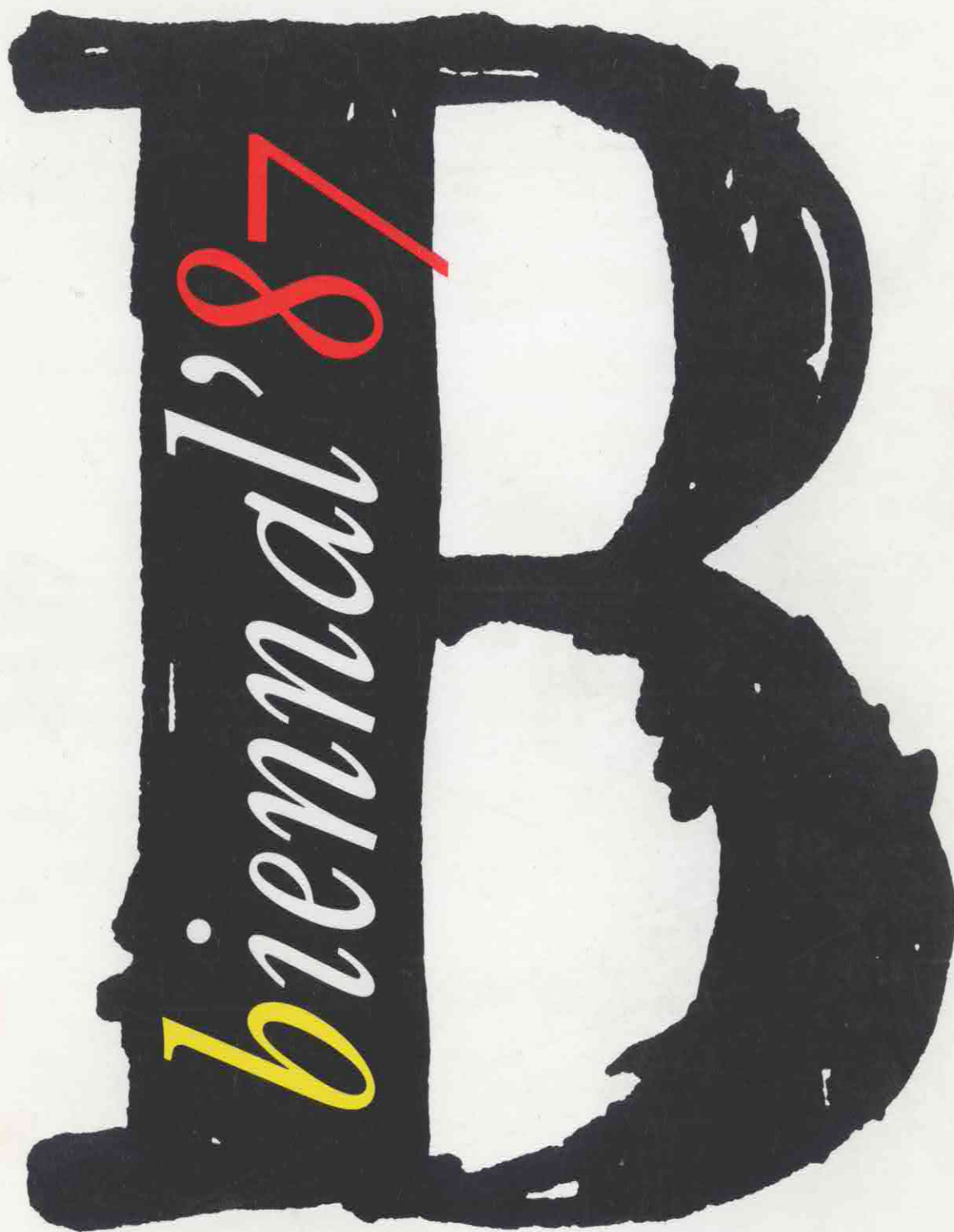




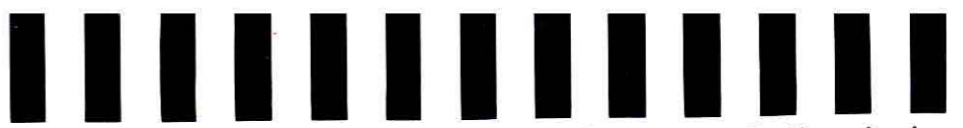
Produccions Culturals Juvenils de l'Europa Mediterrània.

Ajuntament  de Barcelona



FOTOGRAFIA





Produccions Culturals Juvenils de l'Europa Mediterrània.



FOTOGRAFIA



Barcelona torna a ser seu de la Biennial de Produccions Culturals Juvenils de l'Europa Mediterrània. De 9 al 18 d'octubre prop de sis-cents joves creadors d'Espanya, França, Grècia, Itàlia i Iugoslàvia mostraran les seves produccions a la vegada que intercanviaràn experiències.

Amb la voluntat de projectar les obres més enllà de les exposicions, us oferim aquest catàleg que recull els seleccionats de Barcelona en l'àmbit de fotografia. Sis joves fotògrafs que ens mostren cada un d'ells deu imatges. Sis joves fotògrafs seleccionats per Manel Esclusa d'entre un centenar de presentats.

Per a ells, demanem, des de l'Ajuntament de Barcelona, l'atenció del públic en general i de tothom, públic i privat, que pugui propiciar la seva promoció dins del mercat cultural.

Enric Truño
Regidor de Joventut i Esports
Ajuntament de Barcelona

Enfrontar-se a unes 1000 fotografies de 89 fotògrafs amb l'objectiu de seleccionar-ne 6 és una tasca a la vegada angoixant i allixonadora.

L'angoixa prové de l'ambigüetat de la tasca. La lliçó perquè obliga, al que s'erigeix en jutge, a classificar els criteris pels que creu que convé mostrar l'obra d'uns fotògrafs. La selecció és també una expressió dels constructes mentals, de les teories operatives i de les visions del que escull, en aquest cas fotògraf i pedagog de la fotografia.

D'altra banda la Biennal es dona en un entorn, Barcelona, on l'infraestructura de mostra és escassa i el tret que la caracteritza és la de fotografia "jove".

El primer punt explica l'alta participació, doncs és dels pocs canals que ofereix la possibilitat de mostrar-se. L'adjectiu jove, s'ha entès en el sentit que atany a un estadi vital, evolutiu, caracteritzat per la recerca i investigació, de ruptura i, al mateix temps, de selecció d'aquells elements que construeixen i més tard defineixen la identitat fotogràfica.

L'anterior condueix finalment a la situació dilemàtica: incloure el màxim del panorama, o decantar-se per l'enquadrament selectiu i per tant exclusiu.

Finalment, la opció ha estat no representativa de tot el que es dona a les diverses escoles i temàtiques existents a Barcelona, per bé que és indiscutible la qualitat de molts participants no seleccionats, sinó per l'esbiaix voluntari cap a l'obra que investiga i utilitza nous llenguatges i maneres diferents de mirar i tendeix cap a l'autonomia en relació als ancestres.

Desde la darrera Biennal, s'ha observat un augment del perfeccionament en l'ús de la tècnica elevat la majoria de les obres fins el punt que en algunes es converteix en la justificació per sí, oblidant que a la fotografia, com en altres arts, el que es comunica és el resultat final. No és aquest el cas dels seleccionats que si bé disposen dels elements instrumentals suficients, els utilitzen com a mitjà.

Manel Esclusa
Assessor de l'àmbit de Fotografia.

Onofre Bachiller Alcolea

Nascut a Murcia el 1959. A l'acabar el batxillerat, es trasllada a Madrid on s'inicia en el camp de l'imatge a la Facultad de la Imagen y Sonido, que abandona al cap de dos anys per venir a estudiar a l'Institut d'Estudis Fotogràfics, a Barcelona. Alterna els seus estudis de fotografia amb treballs esporàdics en el camp de la moda i la publicitat. El 1986 participa en la creació de l'estudi Zona Tr3s, on continua treballant a l'actualitat.

El color és una de les característiques més importants del treball de retrat que ens presenta **Onofre Bachiller**.

Les diferents tonalitats i gradacions de color que llueixen en cada imatge, són resultat d'exposicions múltiples en diferents espais i temps. Les constants imatges extretes de la pantalla de TV, utilitzades com a fons o textura, i el retrat del personatge desfocat i deformat, són ordenades dins la seva memòria per aconseguir la correspondència i l'equilibri de tots els elements que configuren cada fotografia.

En aquest treball, no podem sols parlar de retrat, ja que la tècnica emprada obliga a l'espectador a fer diverses lectures relacionades amb la proximitat o llunyania que aquest manté envers la imatge. L'apreciació de l'expressió del retrat es perd en aproximar-nos a ell, produint-se l'abstracció total d'aquest.

Manel Esclusa



Retrato
1987
30 x 45 cm



Retrato
1987
30 x 45 cm



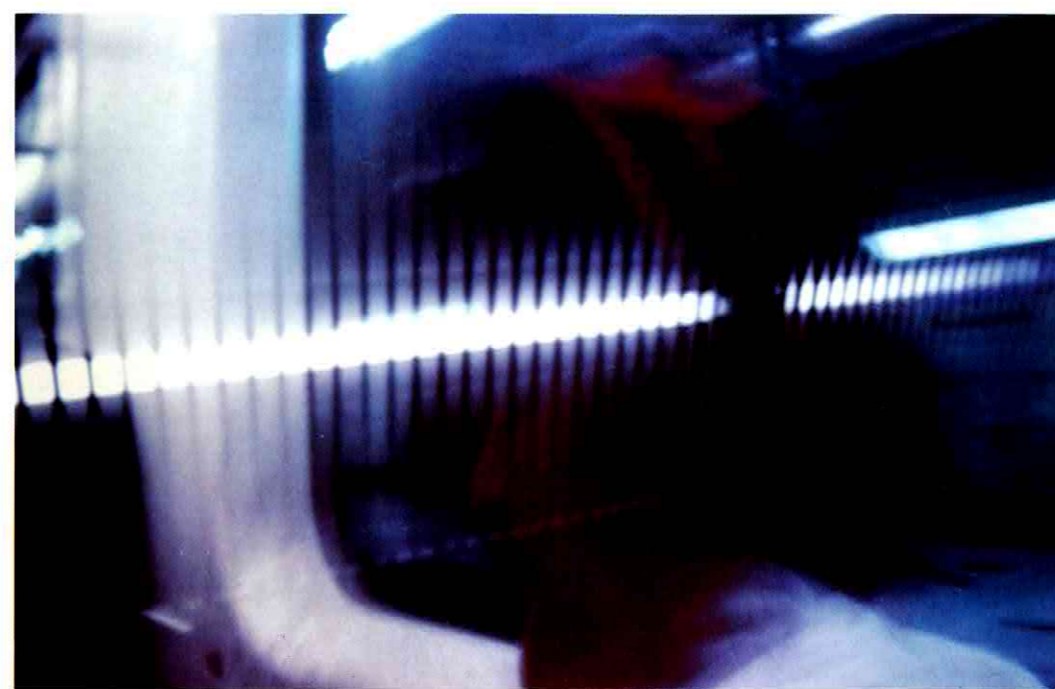
Retrato
1987
30 x 45 cm



Retrato
1986
30 x 45 cm



Retrato
1987
30 x 45 cm



Retrato
1987
30 x 45 cm



Retrato
1986
30 x 45 cm



Retrato
1986
30 x 45 cm



Autorretrato
1986
30 x 45 cm



Autorretrato
1986
30 x 45 cm

Marc Viaplana Canudas

Nascut a Barcelona el 1962. Cursa els estudis d'Història Contemporànea a la Universitat de Barcelona. Entre 1980 i 1984 pertany a diferents grups para-musicals, com Ultimo Resorte, i organitza gires a Espanya de grups estrangers. A l'últim curs de carrera, inicia els estudis de foto i video en l'Especialitat Imatge a la Facultat de Belles Arts de Barcelona, on continua a l'actualitat. En els dos darrers anys ha realitzat diverses exposicions de fotografia a Barcelona, Madrid i Bruxelles.

Marc Viaplana ens mostra unes imatges de Natura Morta en que utilitza insectes. Aquests són disseccionats i fragmentats en diverses parts, disposats damunt d'un espai si recomposats estèticament, essent el resultat unes imatges sinistres, on la mort i la descomposició és representada i on el tractament donat en el positiu (revelat i fixat) fa que amb el pas del temps es produeixi una desintegració real de la textura i de la pròpia imatge.

Manel Esclusa.



Insectos
1986
36 x 24 cm



Insectos
1986
36 x 24 cm



Insectos
1986
36 x 24 cm



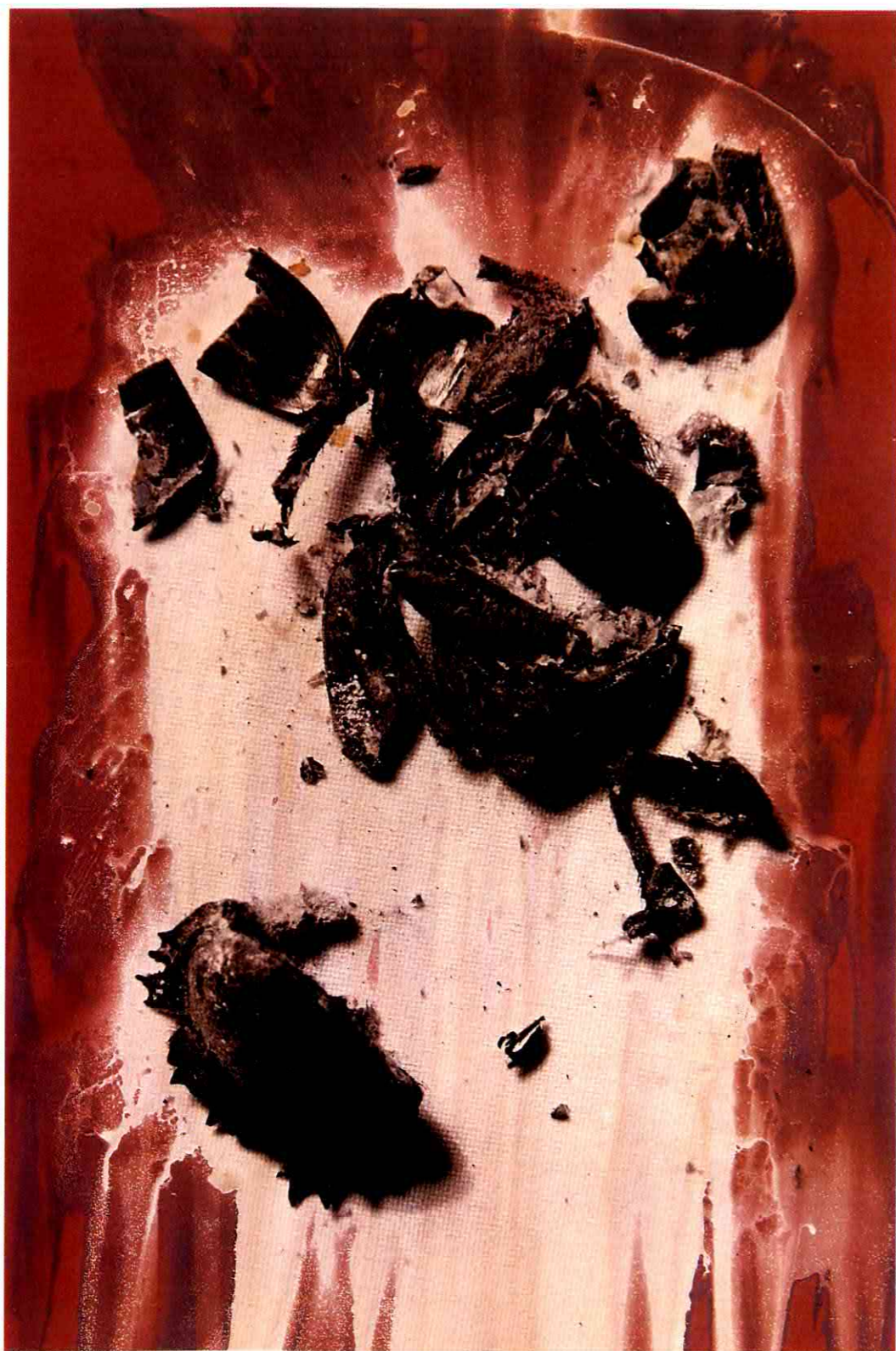
Insectos
1986
36 x 24 cm



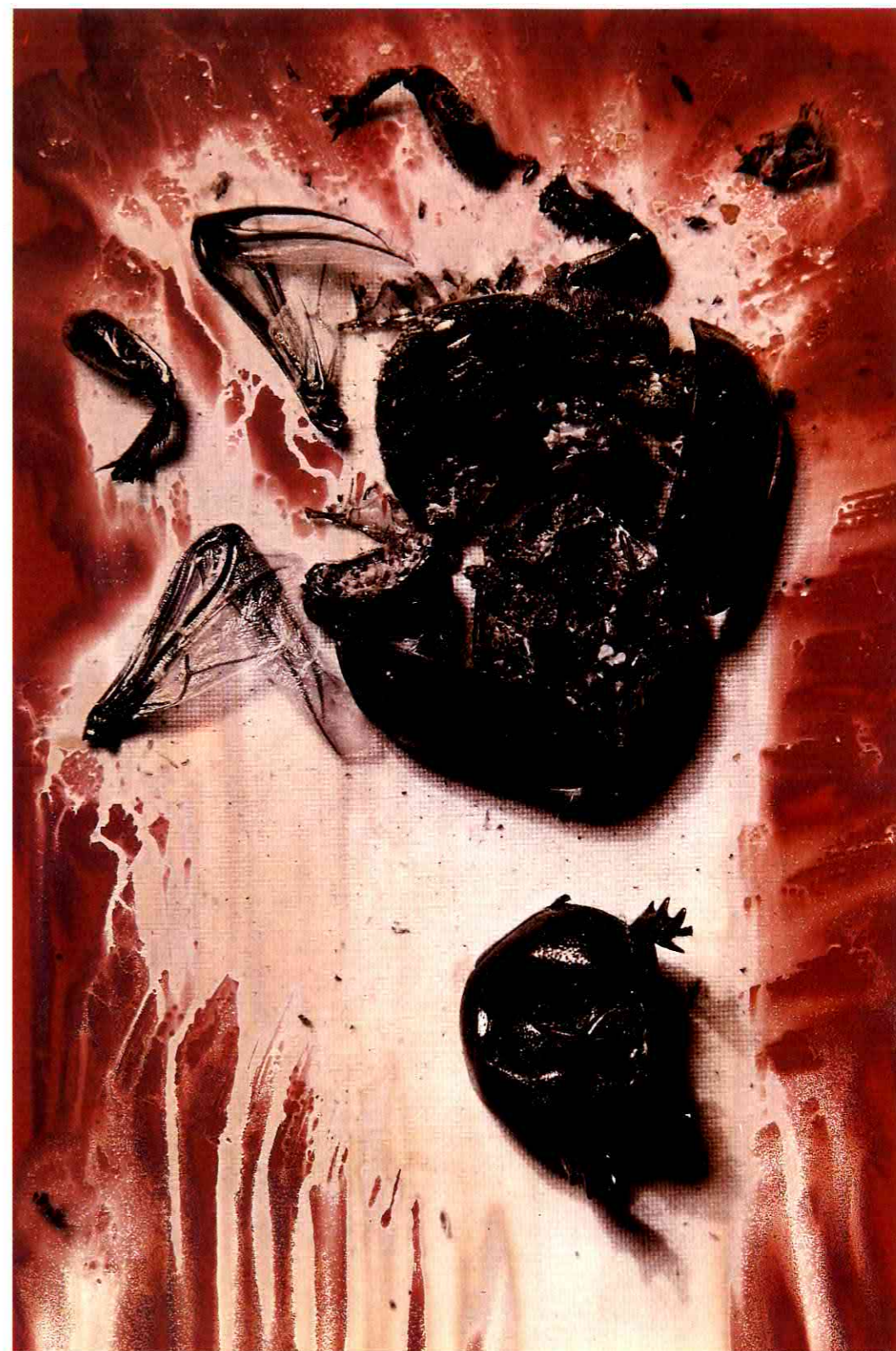
Insectos
1986
36 x 24 cm



Insectos
1986
36 x 24 cm



Insectos
1986
36 x 24 cm



Insectos
1986
36 x 24 cm



Insectos
1986
36 x 24 cm



Insectos
1986
36 x 24 cm

Mabel Palacin Lahoz

Nascuda a Barcelona el 1964. Inicia els estudis d'Història de l'Art el 1982 a la Universitat de Barcelona, que compagina amb els de pintura a la Facultat de Belles Arts i també amb els de dansa contemporànea. El 1985 abandona la pintura i es passa a l'especialitat Imatge a Belles Arts. Ha realitzat exposicions individuals de pintura a Esplugues i a Sant Just d'Esvern (1983 i 1984). Ha realitzat també treballs de fotografia i video que fins enguany no havien estat exposats.

Els retrats de **Mabel Palacín** són el resultat d'un procés creatiu elaborat conjuntament amb **Marc Viaplana**.

Els personatges que veiem en les imatges són sempre ells dos, i en l'acte fotogràfic, s'estableix una polèmica continuada a on perd importància qui és el fotògraf i qui el retratat, arribant a la conclusió de la impossibilitat de poder incloure en aquest procés altres individus.

Aquesta relació íntima, fa que ells considerin que són autorretrats. La manipulació que li donen en el negatiu, ratllant-lo, com al positiu, amb un revelat no convencional, dona com a resultat retrats d'uns personatges inquietants, immersos en la suavitat tenebrosa del desig de l'assistència.

Manel Esclusa.



Sense titol
1987
27,5 x 27,5 cm



Sense titol
1987
27,5 x 27,5 cm



Sense titol
1987
27,5 x 27,5 cm



Sense titol
1987
27,5 x 27,5 cm



Sense titol
1987
27,5 x 27,5 cm



Sense titol
1987
27,5 x 27,5 cm



Sense titol
1987
27,5 x 27,5 cm



Sense titol
1987
27,5 x 27,5 cm



Sense titol
1987
27,5 x 27,5 cm



Sense titol
1987
27,5 x 27,5 cm

Luis M^a Ochandorena Lizarraga

Nascut a Barcelona el 1959. Ha impartit classes a l'Institut d'Estudis Fotogràfics de Catalunya i a l'escola GRISART. Des de 1985 treballa com a fotògraf publicitari free-lance. Ha participat en varies exposicions col·lectives: Institut d'Estudis Fotogràfics (1981), Expocultura-82, "259 Imágenes. Fotografía actual en España" (Círculo de Bellas Artes de Madrid, Círculo de Bellas Artes de Bilbao, Biblioteca Nacional de Atenas, 1983), Espacios Imaginarios, FOCO 86 (Círculo de Bellas Artes de Madrid). Ha realitzat també diverses exposicions individuals: Galeria Tartesos, Barcelona (1985), Casa de Cultura de Tafalla, Navarra (1986), Galeria Nueva Imagen, Pamplona (1986), i I.D.E.P., Barcelona (1986). Tenen obra seva la Biblioteca Nacional de París i el Museo Español de Arte Contemporáneo de Madrid.

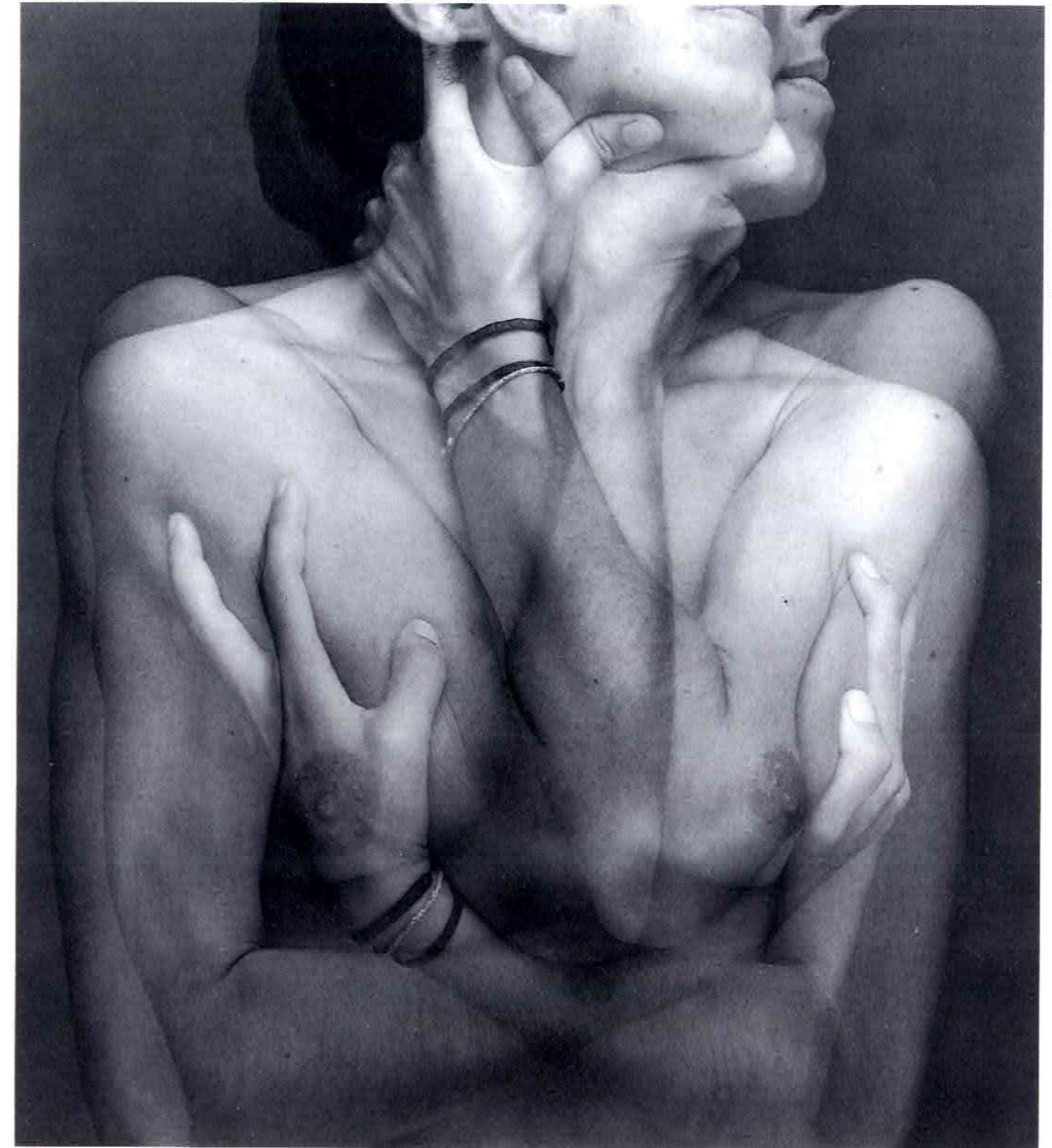
Nos-Otros és el títol de les imatges presentades per **Luis M^a Ochandorena** i que les emmarca dins l'autorretrat, no pel propi concepte de la paraula, sinó per la projecció personal que fa sobre els personatges retratats. Ells és qui els dirigeix, tant en el moviment com en l'expressió, procurant que aquests reflexin les emocions que ell sent.

Si bé en els seus primers treballs de paisatge panoràmic, el control sobre les seves imatges era absolut en tot el procés, en aquestes i al efectuar varies exposicions sobreposades en el negatiu i sense un control previ, fa que l'atzar hi jugi un paper important. Una selecció final determina el resultat del treball, on la suma de varies imatges en una, genera una misteriosa transparència del personatge, donant-li la peculiar característica de presència/absència.

Manel Esclusa.



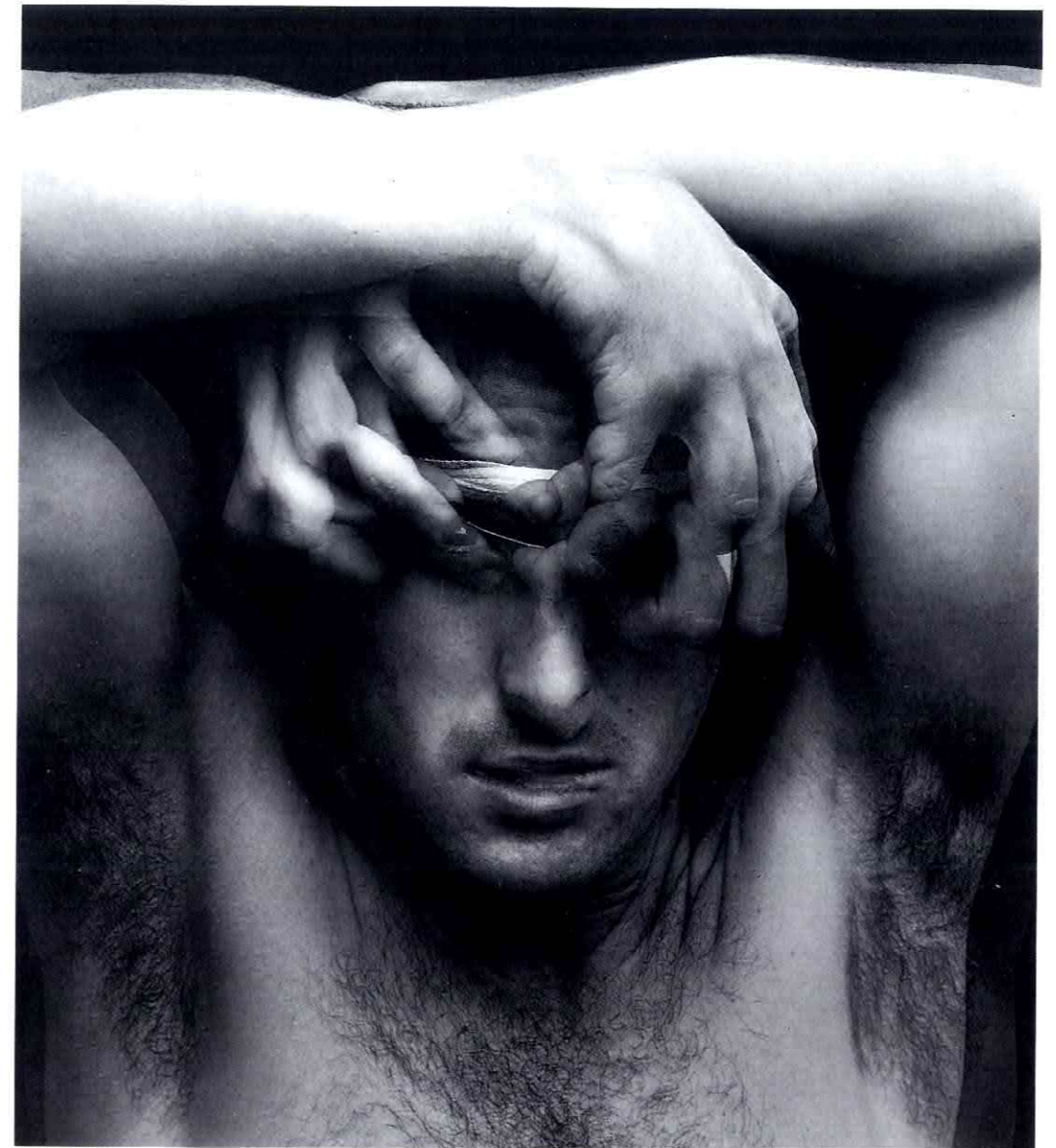
Nos - Otros
1986
30 x 27 cm



Nos - Otros
1986
30 x 27 cm



Nos - Otros
1986
30 x 27 cm



Nos - Otros
1986
30 x 27 cm



Nos - Otros
1986
30 x 27 cm

2



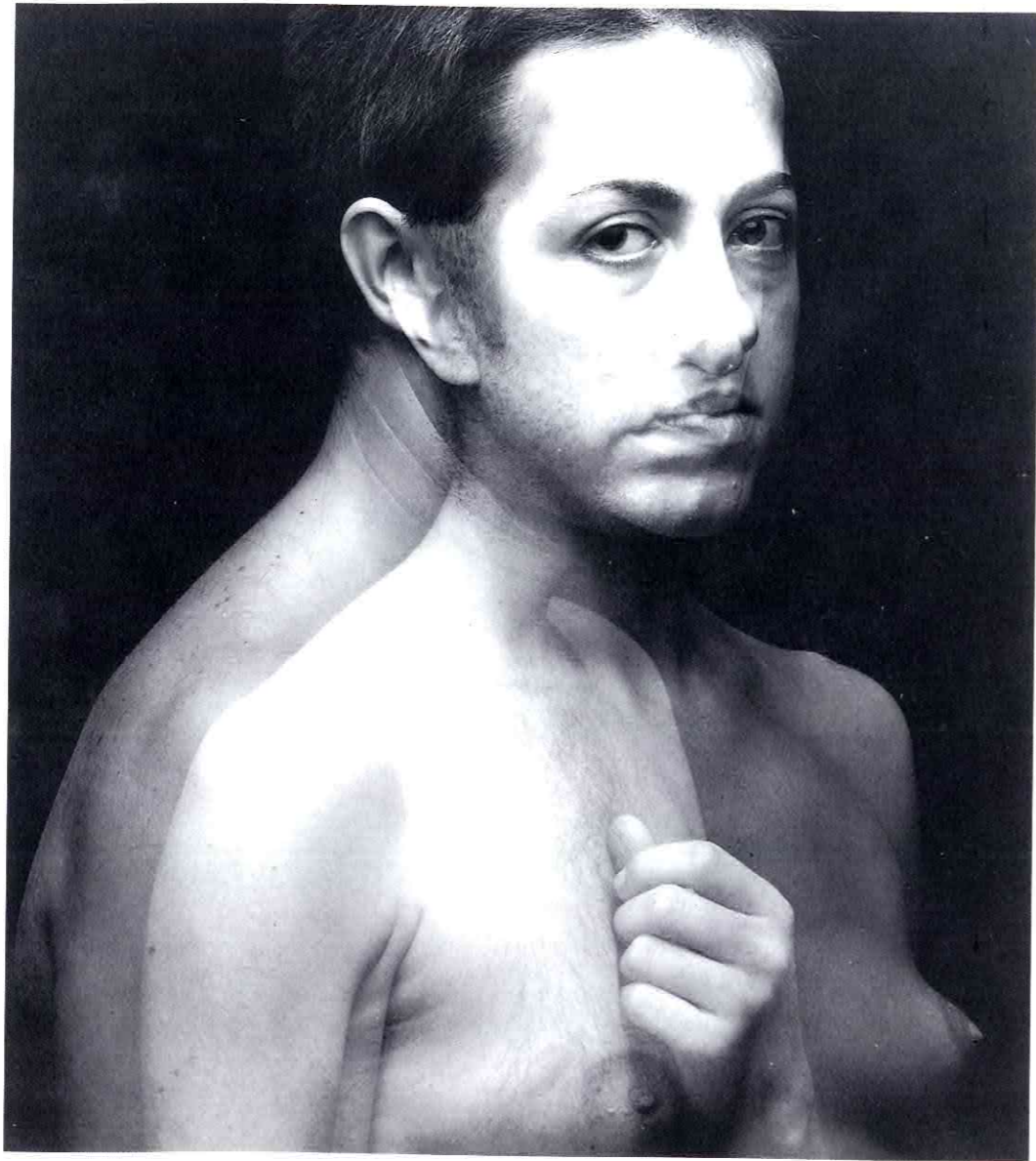
Nos - Otros
1986
30 x 27 cm



Nos - Otros
1986
30 x 27 cm



Nos - Otros
1986
30 x 27 cm



Nos - Otros
1986
30 x 27 cm



Nos - Otros
1986
30 x 27 cm

Josep Batlle Bassa

Nascut a Barcelona el 1958. Cursa els estudis de periodisme. Fins els vint i quatre anys no s'introdueix en el món de la imatge amb la participació en realitzacions de video i seguint els cursos de l'Institut d'Estudis Fotogràfics de Catalunya. Participa en la I Biennial de Produccions Juvenils i realitza exposicions a Barcelona, Lyon i Tortosa. A l'actualitat treballa com a free lance en fotografia publicitària, activitat que compagina amb les realitzacions de video.

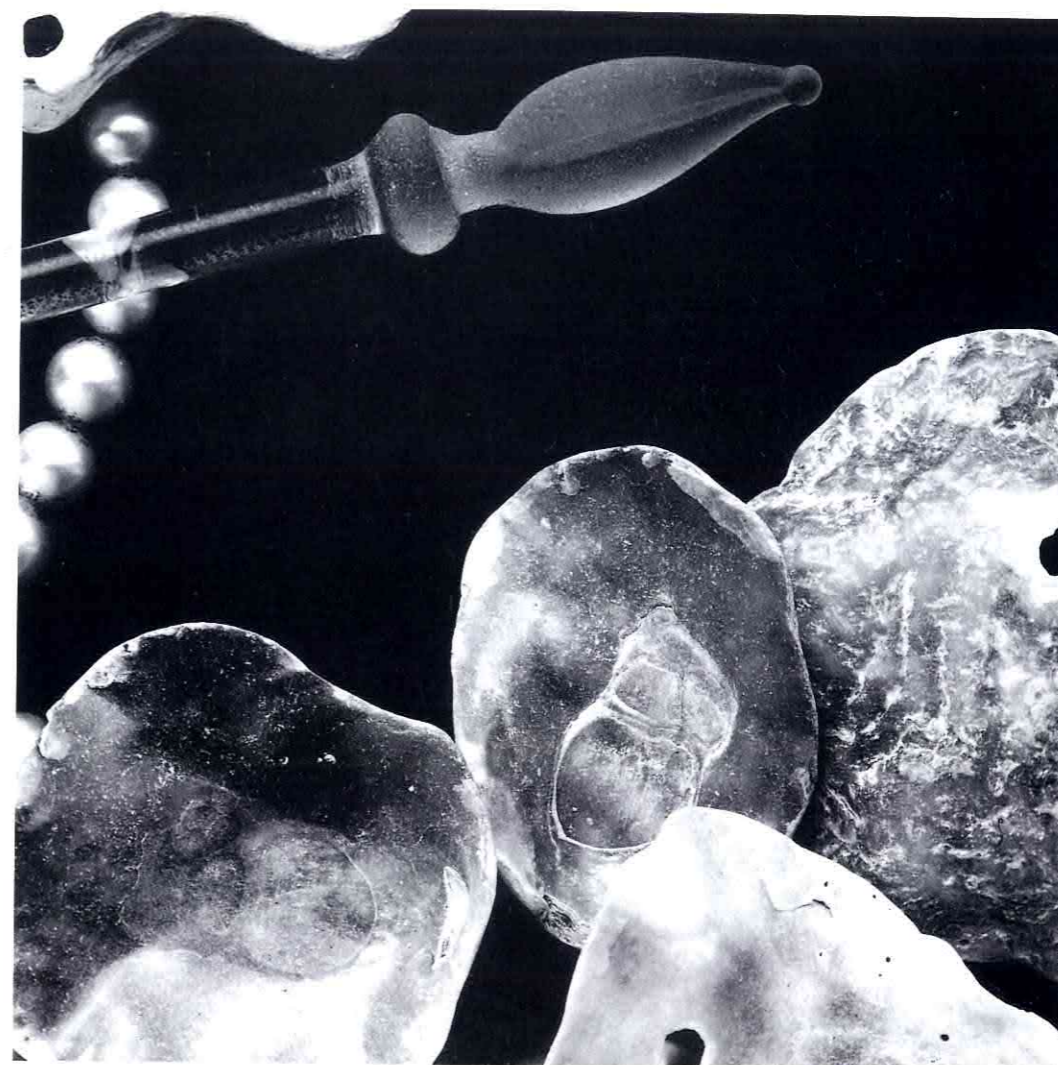
Objectes buscats i no trobats a l'atzar són els que utilitza **Josep Batlle** per a elaborar les seves Natures Mortes.

Embruixat per les formes predominantment punxants i anguloses, les textures, i els colors de diversos materials plàstics i vidriosos que posseeix, s'apassiona de tal forma que li és difícil no mantenir una relació d'enamorament envers ells. Els observa, els manipula, fins disposar-los i ordenar-los en espais tancats de tal manera que el propi espai passa a ser objecte. L'aproximació a aquests amb un objectiu macro i una il·luminació amb un grau de contrast elevat, dona forma a un univers hermètic, on els objectes es transformen màgicament en poesia.

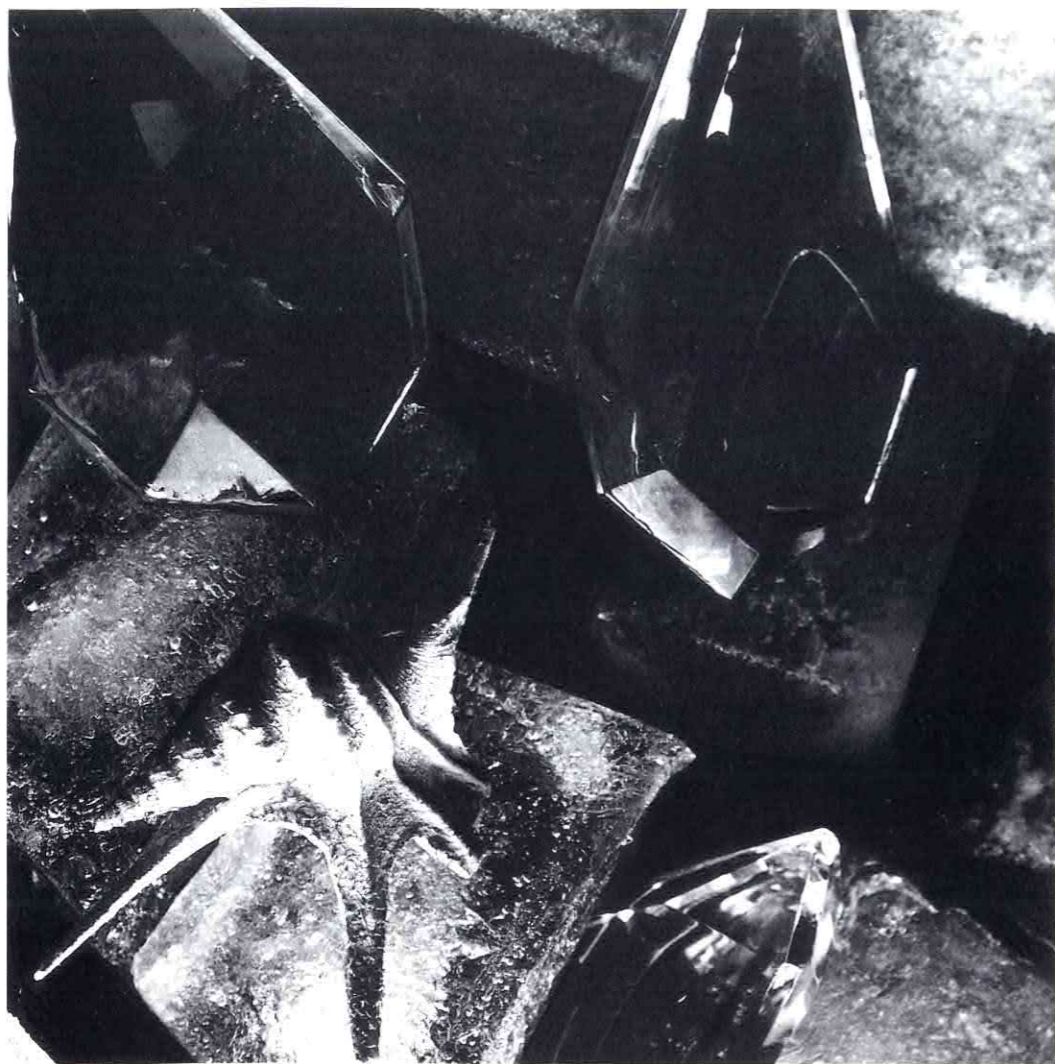
Manel Esclusa.



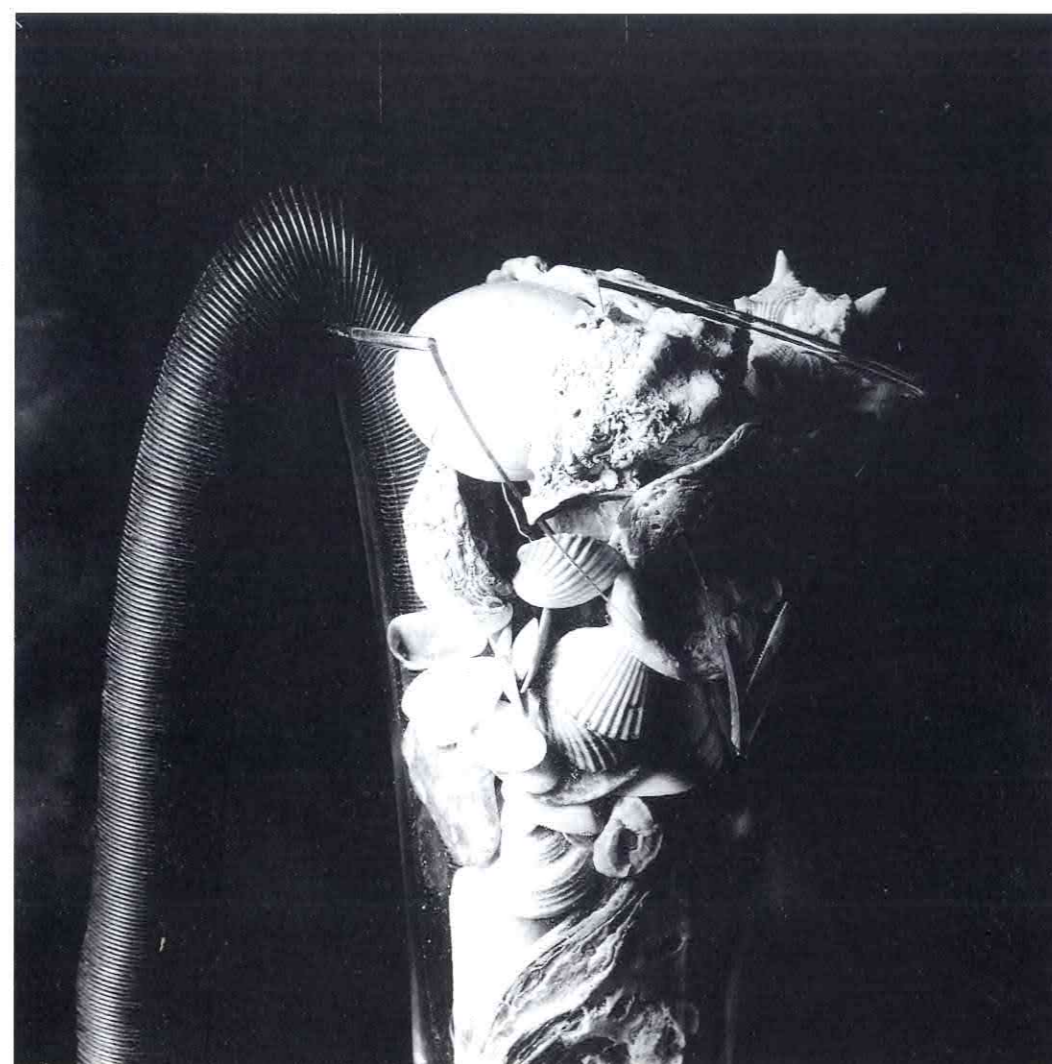
Pot tombat
1987
24 x 24 cm



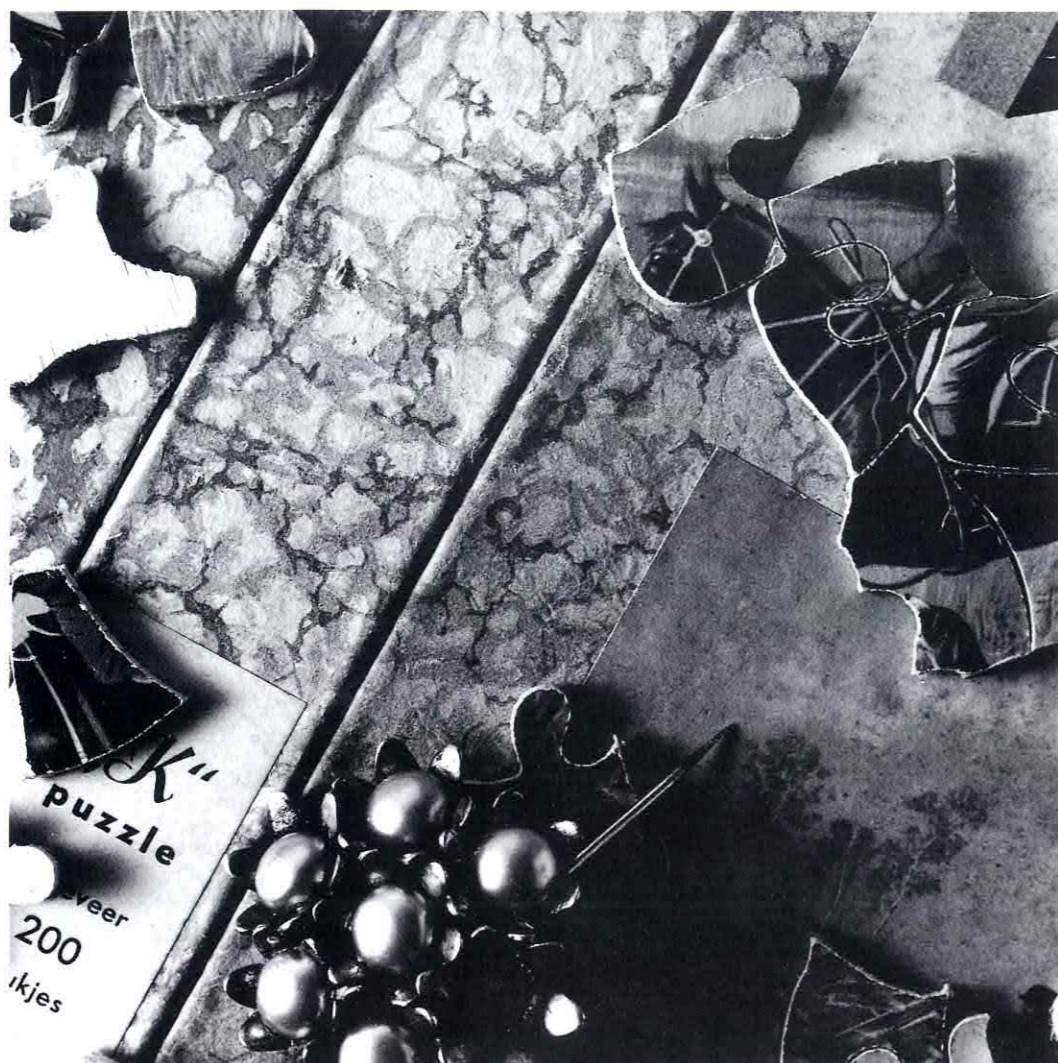
Transparència
1987
24 x 24 cm



Llàgrimes i glaç
1987
24 x 24 cm



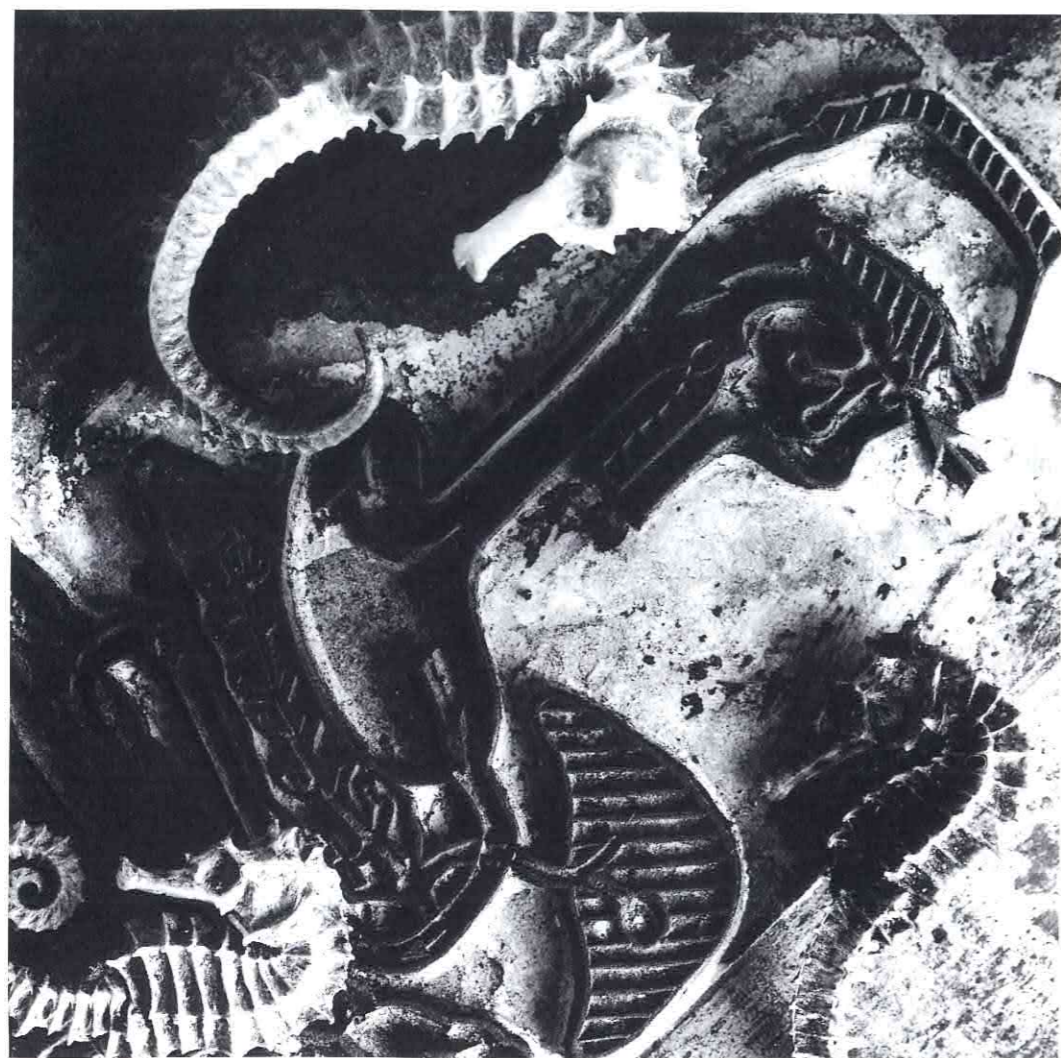
El pot de les petxines
1987
24 x 24 cm



Puzzle
1987
24 x 24 cm



Parany
1987
24 x 24 cm



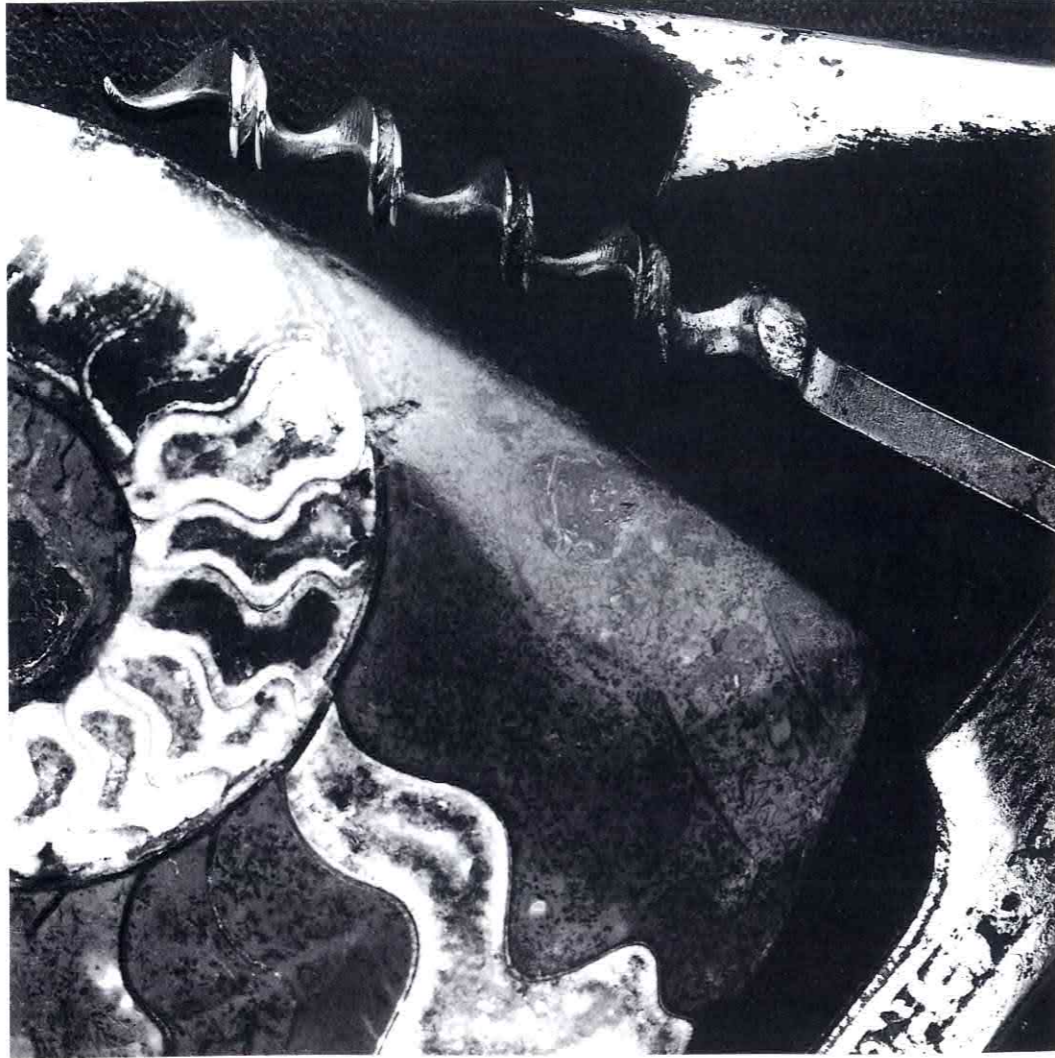
Pâncreascrator
1987
24 x 24 cm

3

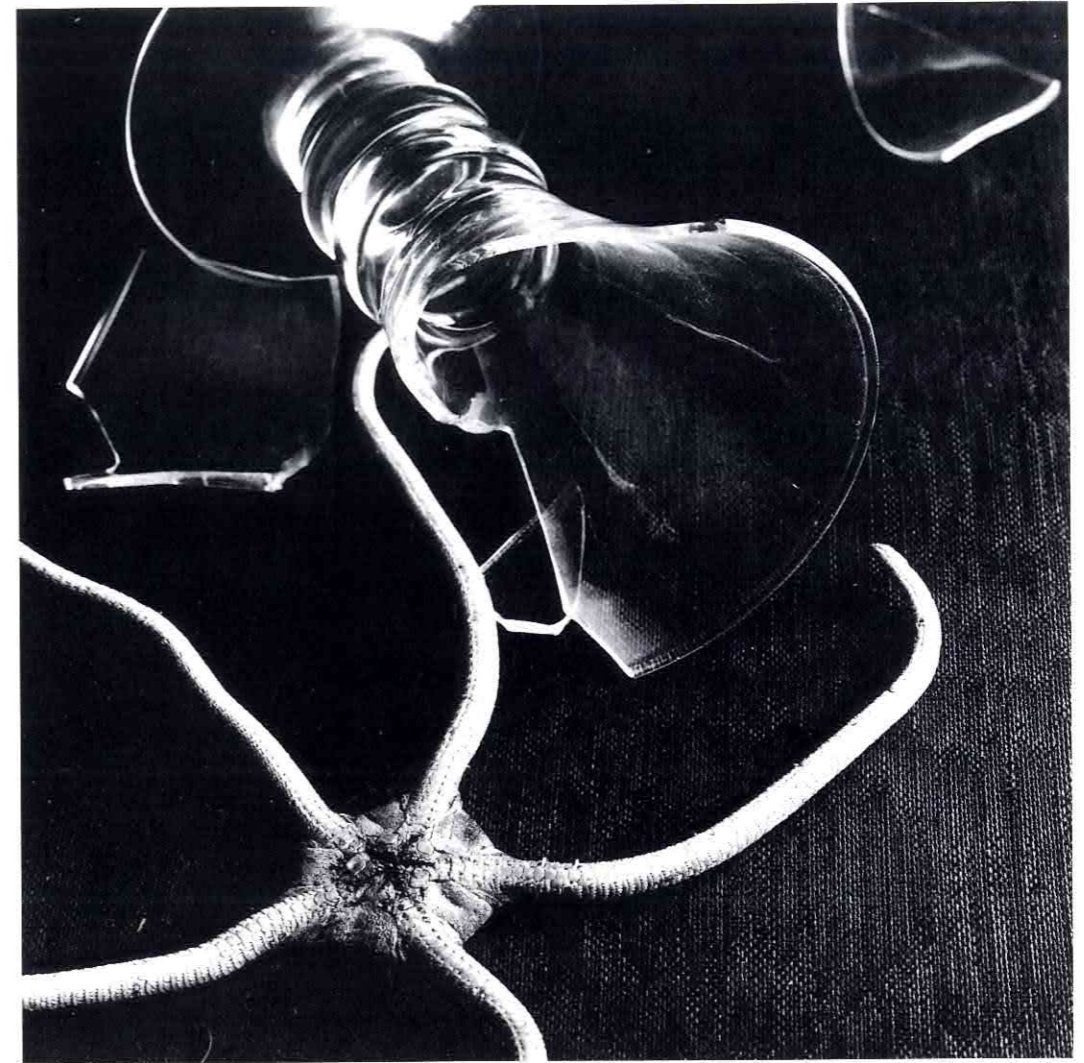


Krisnavidre
1987
24 x 24 cm

63



Espirals
1987
24 x 24 cm



Trencadissa
1987
24 x 24 cm

David Capella Palou

Nascut a Sabadell el 1958. Practica la fotografia de forma autodidacta fins 1982, any en que ingressa a l'Institut d'Estudis Fotogràfics on cursa estudis fins enguany. La II Biennial és la primera ocasió en la que es presenta a un certàmen. Paral·lelament ho ha fet a la IV Mostra de Fotografia Jove, on també ha estat seleccionat per a participar en el certàmen nacional de fotografia "Los Jóvenes vistos por los Jóvenes".

Grafisme, pintura, símbols, formes felines, erotisme..., tots aquests atributs i molts d'altres queden integrats en els nus de **David Capella**. L'essència del seu treball arrela en l'observació de l'incidència que té la llum sobre els cossos al traspasar elements no del tot opacs. Aquesta pintura de llum o tatuatge és assolida mitjançant la projecció de diverses diapositives, grafismes de pròpia elaboració. Per a ell la fotografia és una superfície negra, on poc a poc s'hi va introduint espurnes de llum, que en aquest cas, moldegen el cos nu, creant un clima sensual i intimista.

Manel Esclusa.



Tram - Nu
1986
25 x 25 cm



Tram - Nu
1986
25 x 25 cm



Tram - Nu
1986
25 x 25 cm



Tram - Nu
1986
25 x 25 cm



Tram - Nu
1986
25 x 25 cm



Tram - Nu
1986
25 x 25 cm



Tram - Nu
1986
25 x 25 cm



Tram - Nu
1986
25 x 25 cm



Tram - Nu
1986
25 x 25 cm



Tram - Nu
1986
25 x 25 cm

Relació d'Autors

7

Onofre Bachiller Alcolea
Muntaner, 128, 2^{on}. 2^a
08036 Barcelona
Tel. 253 26 28

19

Marc Viaplana Canudas
Borrell, 209, P-11
08029 Barcelona
Tel. 239 54 08

31

Mabel Palacín Lahoz
Carretera de Cornellà, 17-21, 10^c 2^a
08950 Esplugues de Llobregat
Tel. 371 96 07

43

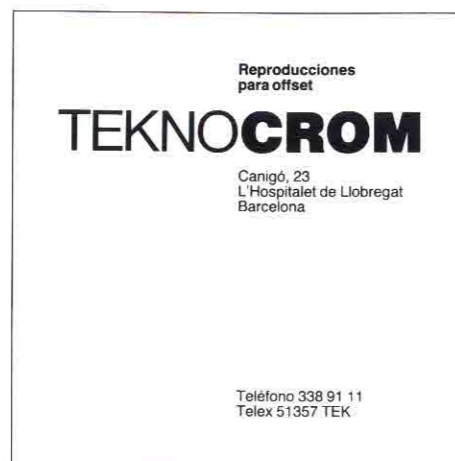
Luis M^a Ochandorena Lizarraga
Llobregós, 7, Atic 1^a
08032 Barcelona
Tel. 229 70 42

55

Josep Batlle Bassa
Passatge Lluís Pellicer, 14, 1^{er}. 2^a
08036 Barcelona

67

David Capella Palou
Fra Angélico, 4
08205 Sabadell
Tel. 726 41 71



Edita:
Ajuntament de Barcelona

Coordinació:
Pep Carreras

Portada:
Enric Jardí

Maqueta final i muntatge:
Bestué, Ricard, Riera i Samaranch

Fotocroms:
Teknocrom

Imprimeix:
Impremta Municipal Expedient nº 1974

Dipòsit legal: B.: 31.725-1987

ISBN 7.609-197-4



LA VANGUARDIA